

Lehrveranstaltungsevaluation im Wintersemester 23/24

der

Mercator School of Management

Fakultät für Betriebswirtschaftslehre

der Universität Duisburg-Essen

Campus Duisburg

Lehrstuhl:

Lehrstuhl für Betriebswirtschaftslehre, insbesondere Service Operations

Veranstaltung:

Dynamische Optimierung von Dienstleistungen

(Prof. Dr. Gönsch)

Der Dekan

Prof. Dr. Jochen Gönsch

Dynamische Optimierung von Dienstleistungen (WiSe 23/24)

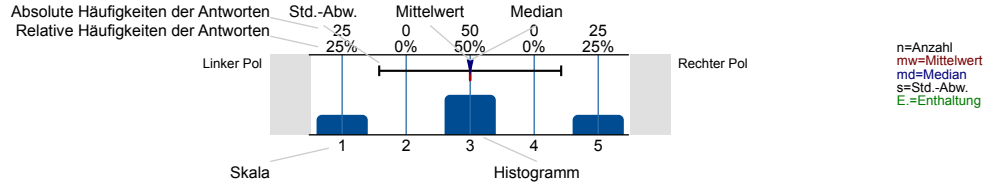
Erfasste Fragebögen = 14



Auswertungsteil der geschlossenen Fragen

Legende

Fragestext



Hinweise zum Datenschutz

Liebe*r Studierende*r,

der vorliegende Fragebogen zur Lehrveranstaltungsbeurteilung (LVB) ist dafür gemacht, Studierende und Lehrende miteinander ins Gespräch zu bringen und mögliche Weiterentwicklungsbedarfe für die Veranstaltung aufzuzeigen. Hierzu sieht das Verfahren der LVB vor, dass die Ergebnisse veranstaltungsintern diskutiert werden. Dies entspricht einer qualitativen und detaillierten Ergebnisanalyse, welche die Perspektiven von Studierenden und Lehrenden beru cksichtigt. Das Ausfüllen des Fragebogens dauert etwa 10 bis 15 Minuten.

Wir freuen uns auf Ihre Rückmeldung,
Ihr Team studentisches Feedback und Lehrevaluation

Datenschutzhinweis

Die LVB wird von der Universität Duisburg-Essen (UDE) aufgrund ihrer gesetzlichen Aufgabe zur Qualitätssicherung durch Akkreditierung und Evaluation (§ 7 HG) i.V.m. Art. 6 Abs. 1 Satz 1 lit. e) DSGVO gemäß der "Ordnung für die Verfahren zum Qualitätsmanagement und zur Qualitätssicherung von Studium und Lehre sowie für Evaluationen (QM-Ordnung)" durchgeführt. Verantwortlich für die Datenverarbeitung ist das Zentrum für Hochschulqualitätentwicklung (ZHQE) der UDE, Keetmanstr. 3-9, 47058 Duisburg; E-Mail: evaluation@uni-due.de; Tel.: 0203-379-7023. Der behördliche Datenschutzbeauftragte der UDE und damit des ZHQE ist Dr. Kai-Uwe Loser, Forsthausweg 2, 47057 Duisburg; E-Mail: kai-uwe.loser@uni-due.de; Tel.: 0234-32-28720. Die Lehrenden erhalten die hinsichtlich der Studierenden durch Aggregation anonymisierten Ergebnisse der Bewertung und besprechen sie in den entsprechenden Veranstaltungen. Das Dekanat erhält die aggregierten Ergebnisse der in ihren Bereich fallenden LVB auf veranstaltungs- und studien-gangbezogener Ebene.

Sie haben zu jeder Zeit die Möglichkeit, das Ausfüllen des Fragebogens abzubrechen oder ihn unausgefüllt zu lassen, ohne dass Ihnen dadurch irgendwelche Nachteile entstehen. Bitte machen Sie Kommentare in konstruktiver Form und so, dass durch den Inhalt Ihrer Äußerung kein Rückschluss auf Ihre Person möglich ist.

Ausführliche Informationen zum Datenschutz stellen wir Ihnen hier zur Verfügung: <http://udue.de/lvbdsgvo>

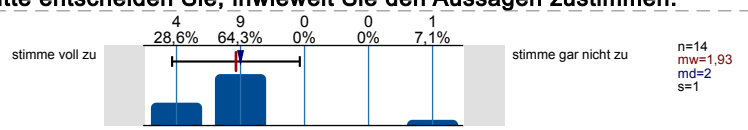
Ich stimme zu, dass meine Angaben gemäß den hier angeführten Informationen verarbeitet werden.



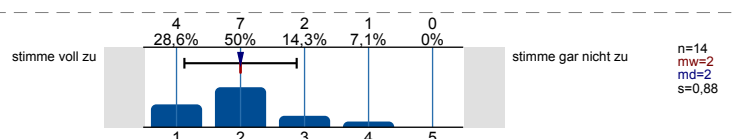
Struktur und Aufbau

In diesem Fragebogen werden Ihnen Aussagen vorgelegt. Bitte entscheiden Sie, inwieweit Sie den Aussagen zustimmen.

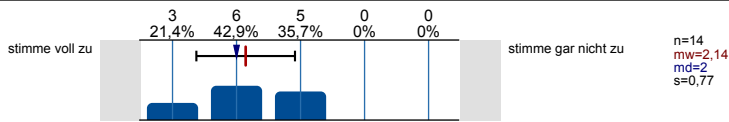
Die Lehrveranstaltung verläuft entlang einer für mich nachvollziehbaren Struktur ("roter Faden").



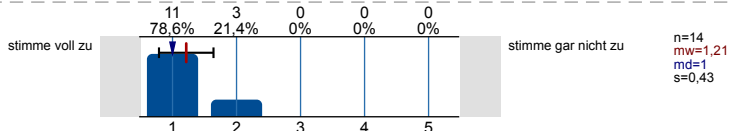
Die Anforderungen an meine Mitarbeit im Rahmen der Lehrveranstaltung (z. B. Vor- und Nachbereitung, aktive Beteiligung) werden transparent kommuniziert.



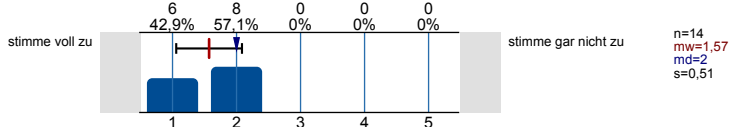
Die Lehr-/Lerninhalte werden verständlich vermittelt.



Die Lehrperson wirkt bei den Einzelterminen auf mich gut vorbereitet.

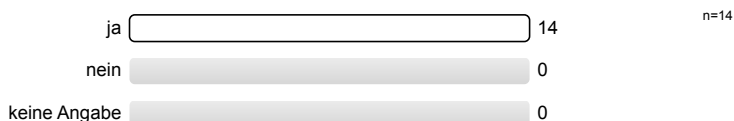


Die Lehrperson schafft ein meiner Ansicht nach konstruktives Lernklima.

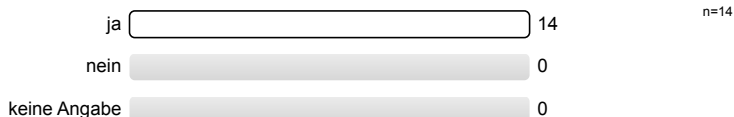


Prüfungen

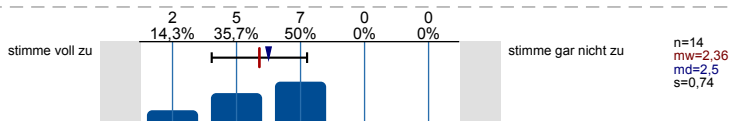
Werden Sie in dieser Lehrveranstaltung eine Prüfung ablegen?



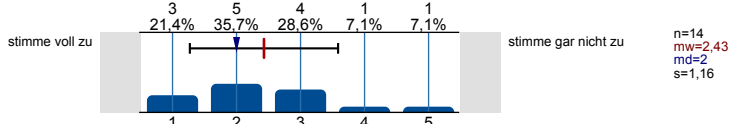
Mir ist klar, welches Format die Prüfung haben wird (z. B. Klausur, Hausarbeit, Take-Home-Exam).



Die Prüfungsanforderungen werden für mich nachvollziehbar erläutert.

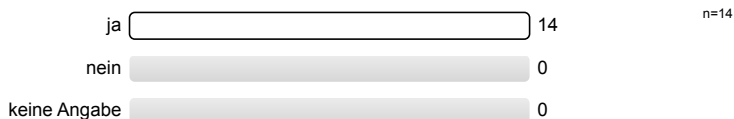


Ich habe den Eindruck, dass ich mich mithilfe der Lehrveranstaltung gut auf die Prüfung vorbereiten kann.

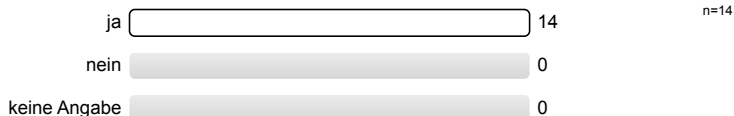


Materialien

In dieser Veranstaltung werden (digitale) Lehr-/Lernmaterialien wie Skripte, Videos, Lernprogramme, Selbsttests (z. B. in Moodle) bereitgestellt.



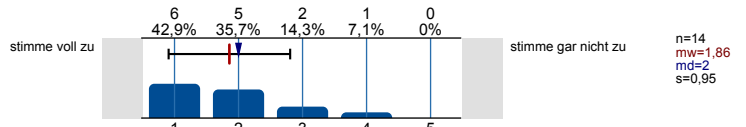
Die bereitgestellten (digitalen) Lehr-/Lernmaterialien nutze ich.



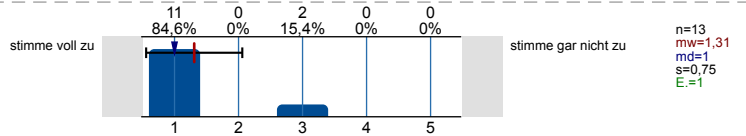
Würden Sie sich (digitale) Lehr-/Lernmaterialien für diese Lehrveranstaltung wünschen? Es wird keine Auswertung angezeigt, da die Anzahl der Antworten zu gering ist.

Die bereitgestellten (digitalen) Lehr-/Lernmaterialien...

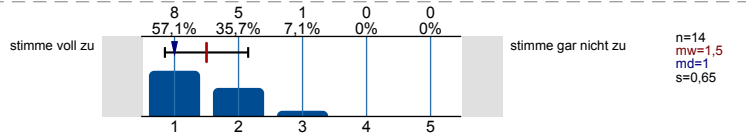
...stehen rechtzeitig zur Verfügung.



...stehen ausreichend lange zur Verfügung.

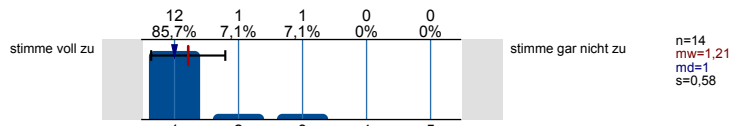


...fördern mein Verständnis der Inhalte der Lehrveranstaltung.

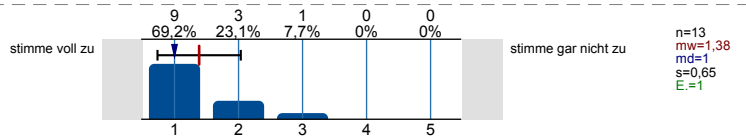


Kommunikation und Interaktion

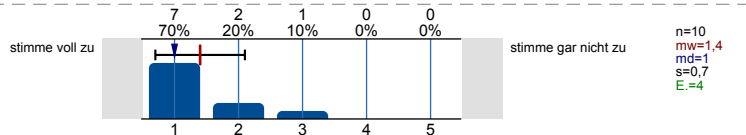
Meine technische Ausstattung (d.h. Computer und Internetzugang) ist für die Teilnahme an der Lehrveranstaltung ausreichend.



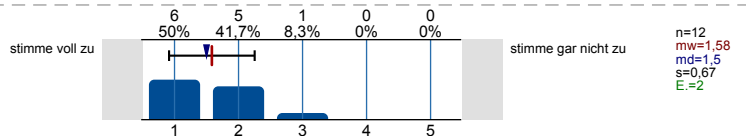
Die angebotenen Formen zur lehrveranstaltungsbezogenen Kommunikation mit der Lehrperson sind für mich geeignet (z. B. Telefon, E-Mail, Chat, Videochat etc.).



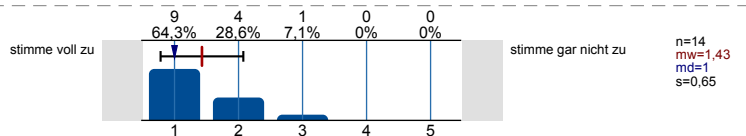
Die persönliche, lehrveranstaltungsbezogene Beratung durch die Lehrperson gelingt (auch bei räumlicher Distanz).



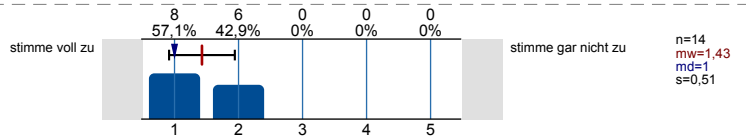
Die Lehrperson gibt mir lernförderliche Rückmeldungen zu meinen Beiträgen.



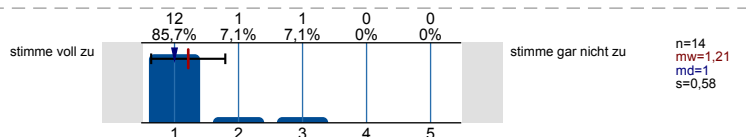
Die Lehrperson zeigt ausgeprägtes Interesse am Lernerfolg der Studierenden.



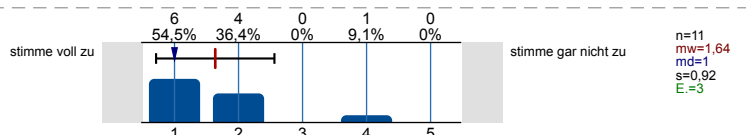
Die Lehrperson fördert aktive Mitarbeit der Studierenden.



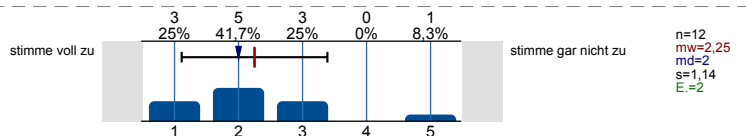
Die Lehrperson sorgt für eine ruhige Arbeitsatmosphäre.



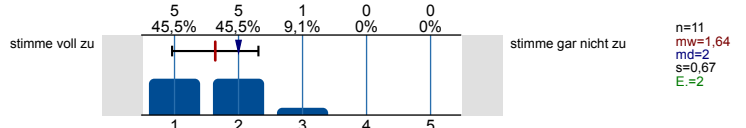
Die Lehrperson steht mir bei Bedarf ausreichend zur Verfügung (z. B. bei Rückfragen oder für weitere Hilfestellungen).



Es werden Möglichkeiten und Gelegenheiten zum Austausch mit anderen Teilnehmenden geschaffen.

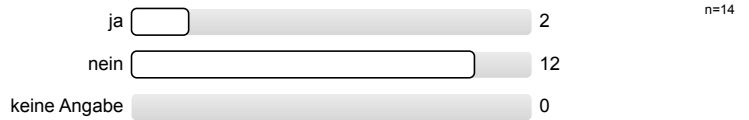


Mir gelingt es, (auch bei räumlicher Distanz) mit anderen Teilnehmenden dieser Lehrveranstaltung in lehrveranstaltungsbezogenen Austausch zu kommen.



Kooperatives Lernen

Es werden im Rahmen der Lehrveranstaltung Gruppenarbeiten eingesetzt.

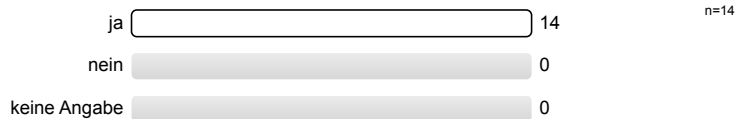


Bei den Gruppenarbeiten...

...sind mir die Aufgabenstellungen immer klar.	Es wird keine Auswertung angezeigt, da die Anzahl der Antworten zu gering ist.
...wird darauf geachtet, dass sich die Gruppenmitglieder gleichermaßen beteiligen.	Es wird keine Auswertung angezeigt, da die Anzahl der Antworten zu gering ist.
...empfinde ich die Aufgabenstellungen der Gruppengröße angemessen.	Es wird keine Auswertung angezeigt, da die Anzahl der Antworten zu gering ist.
...steht die Lehrperson der Gruppe unterstützend zur Seite.	Es wird keine Auswertung angezeigt, da die Anzahl der Antworten zu gering ist.
Insgesamt unterstützen mich die Gruppenarbeiten beim Lernen.	Es wird keine Auswertung angezeigt, da die Anzahl der Antworten zu gering ist.

Übungen/Übungsaufgaben

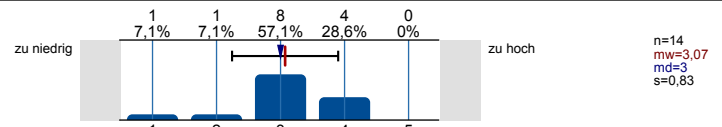
Es werden im Rahmen der Lehrveranstaltung Übungen durchgeführt und/oder Übungsaufgaben gestellt.



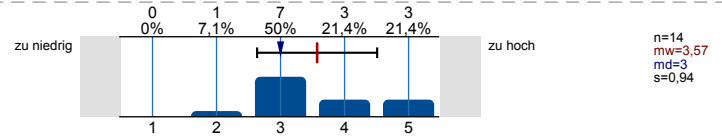
Die durchgeführten Übungen bzw. gestellten Übungsaufgaben...

...werden für mich verständlich gestellt.	<p>Summary: $n=14$, $mw=2,57$, $md=2$, $s=1,02$</p>
...tragen für mich zum vertieften Verständnis der Inhalte bei.	<p>Summary: $n=14$, $mw=2,79$, $md=2$, $s=0,89$</p>
...passen aus meiner Sicht zum Inhalt der zugehörigen Lehrveranstaltung.	<p>Summary: $n=14$, $mw=1,86$, $md=1,5$, $s=1,17$</p>
...kann ich in einem zeitlich angemessenen Rahmen bearbeiten.	<p>Summary: $n=14$, $mw=2,64$, $md=2,5$, $s=1,28$</p>
...werden für mich nachvollziehbar besprochen bzw. korrigiert.	<p>Summary: $n=14$, $mw=2,07$, $md=2$, $s=1,14$</p>

Die Menge der Übungen/Übungsaufgaben empfinde ich als...

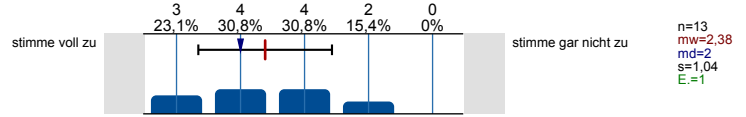


Den Schwierigkeitsgrad der Übungen/Übungsaufgaben empfinde ich als...

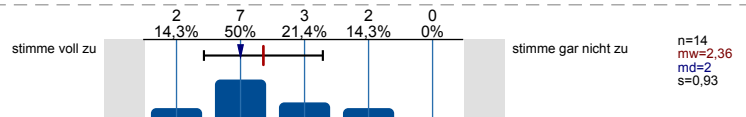


Motivation und Lernfortschritt

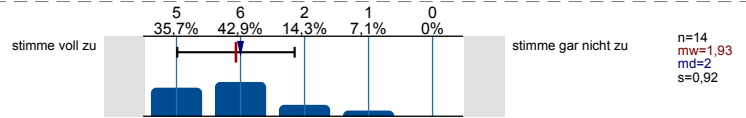
Ich setze mich vertieft mit den Inhalten der Lehrveranstaltung auseinander.



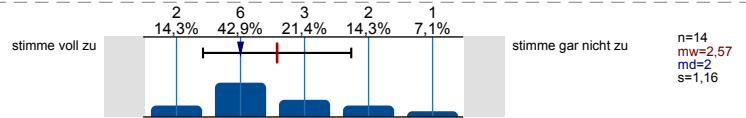
Ich setze meine für diese Lehrveranstaltung geplanten Lernaktivitäten um.



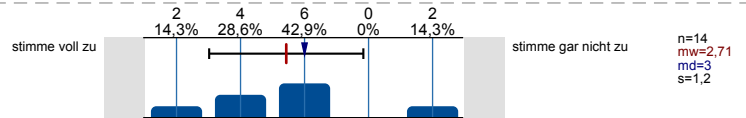
Wenn ich möchte, kann ich die Lehr-/Lerninhalte nach meinen Vorstellungen vor- und nachbereiten.



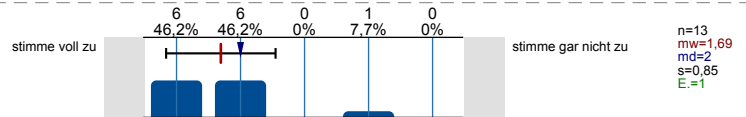
In der Lehrveranstaltung habe ich regelmäßig Gelegenheiten, meinen Lernfortschritt zu reflektieren.



Die Lehrveranstaltung motiviert mich zur aktiven Auseinandersetzung mit ihren Themen.



Wenn Fragen aufkommen, wird hierauf für mich angemessen eingegangen.

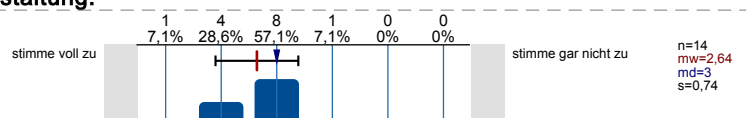


Lernzuwachs

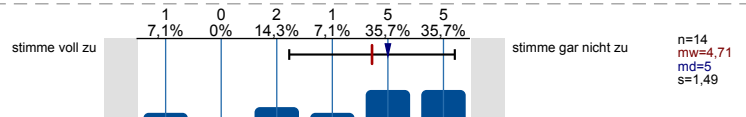
Im Folgenden möchten wir Sie bitten, Ihren Stand bezüglich allgemeiner Lernziele einzuschätzen. Bitte geben Sie zu jeder der folgenden Aussagen **zwei Einschätzungen** ab. Schätzen Sie bitte zuerst Ihren **aktuellen Stand** (Selbsteinschätzung zum jetzigen Zeitpunkt) ein und anschließend Ihren **Stand vor Veranstaltungsbeginn** - das heißt, Sie sollen aus heutiger Sicht **rückblickend** beurteilen, wie Ihr eigener Stand direkt vor Veranstaltungsbeginn gewesen ist.

Ich verfüge über Wissen über die Fachinhalte der Lehrveranstaltung.

- so ist es aktuell:

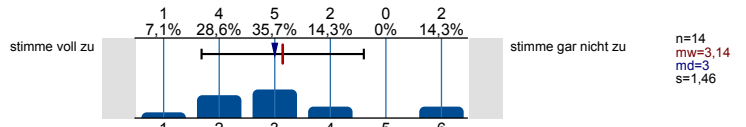


- so war es vor Beginn der Veranstaltung:

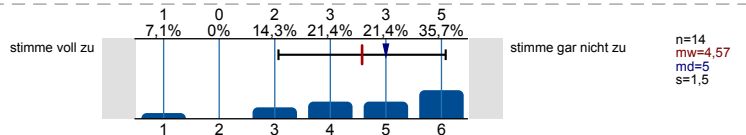


Ich kann die Fachinhalte der Lehrveranstaltung anwenden.

- so ist es aktuell:

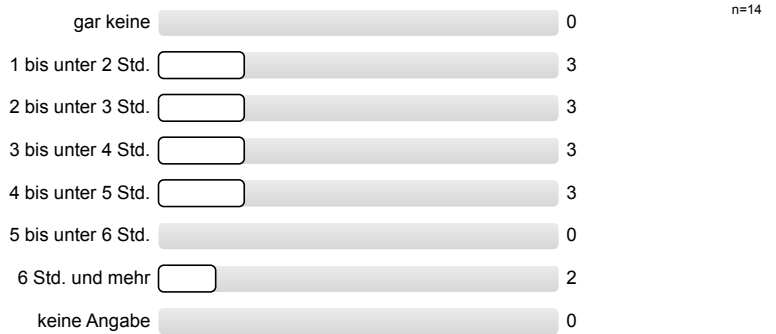


- so war es vor Beginn der Veranstaltung:

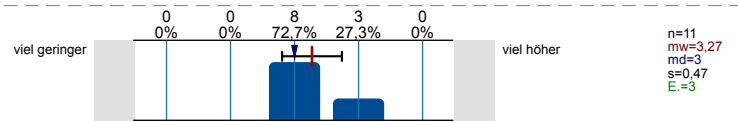


Workload und Anforderungen

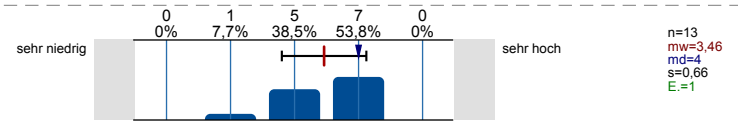
Wie viel Zeit verwenden Sie pro Woche durchschnittlich für Ihre Vor- und Nachbereitung dieser Veranstaltung?



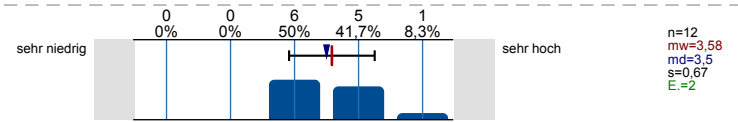
Mein Arbeitsaufwand für diese Lehrveranstaltung ist im Verhältnis zu den vergebenen Leistungspunkten/Credit Points (1 CP = 30 Zeitstunden pro Semester)...



Den von mir für diese Lehrveranstaltung benötigten Arbeitsaufwand empfinde ich als...

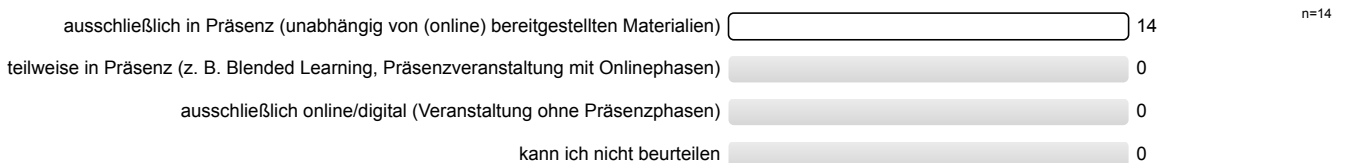


Die in dieser Lehrveranstaltung gestellten Anforderungen empfinde ich als...

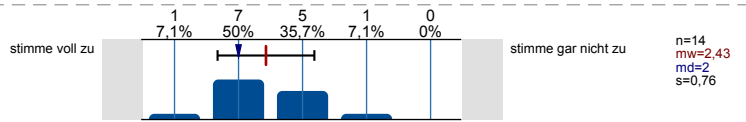


Form der Veranstaltung und Gesamtbewertung

In welcher Form wird diese Lehrveranstaltung durchgeführt?



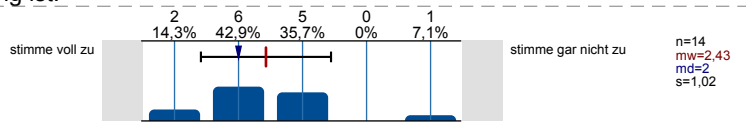
Es gelingt mir, mich für die Präsenzphasen der Lehrveranstaltung zu motivieren.



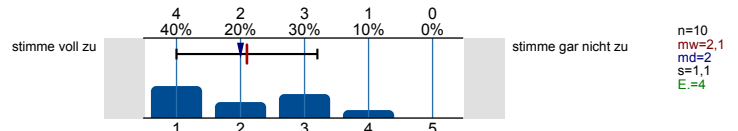
Es gelingt mir, mich für die Onlinephasen der Lehrveranstaltung zu motivieren.

Es wird keine Auswertung angezeigt, da die Anzahl der Antworten zu gering ist.

Es gelingt mir, mich für die Selbstlernphasen der Lehrveranstaltung zu motivieren.



Ich finde, dass die Präsenzphasen und Selbstlernphasen in dieser Lehrveranstaltung sinnvoll kombiniert sind.



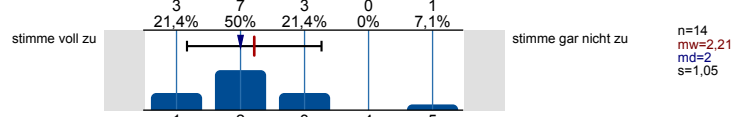
Ich finde, dass die Onlinephasen und Selbstlernphasen in dieser Lehrveranstaltung sinnvoll kombiniert sind.

Es wird keine Auswertung angezeigt, da die Anzahl der Antworten zu gering ist.

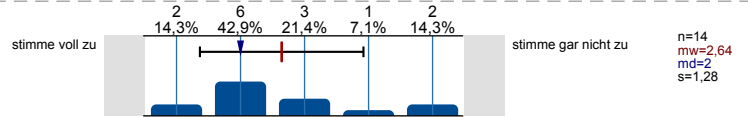
Ich finde, dass die Onlinephasen und Präsenzphasen in dieser Lehrveranstaltung sinnvoll kombiniert sind.

Es wird keine Auswertung angezeigt, da die Anzahl der Antworten zu gering ist.

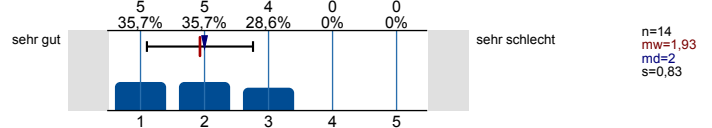
Die Veranstaltung steht in einem für mich erkennbaren inhaltlichen Zusammenhang mit anderen Veranstaltungen meines Studiengangs.



Die Inhalte der Veranstaltung tragen zu den Qualifikationszielen (wissenschaftliche Grundlagen, Methodenkompetenz, berufsfeldbezogene Qualifikationen etc.) meines Studiengangs bei.

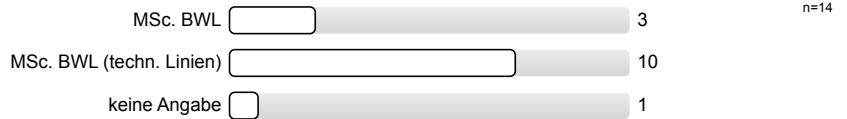


Wie bewerten Sie diese Lehrveranstaltung bisher insgesamt?

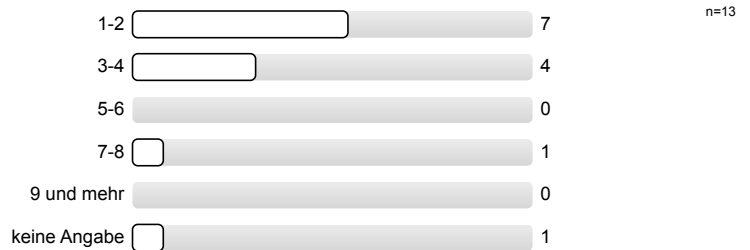


Angaben zur Person

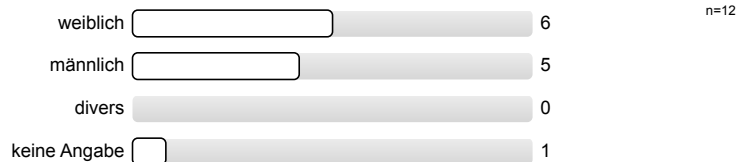
Innerhalb welches Studiengangs besuchen Sie diese Veranstaltung?



In welchem Fachsemester studieren Sie?



Was ist ihr Geschlecht?



Bitte klicken Sie auf "Absenden" um die Befragung abzuschließen. Herzlichen Dank für Ihre Teilnahme!

Profillinie

Teilbereich: Betriebswirtschaftslehre
 Name der/des Lehrenden: Prof. Dr. Jochen Gönsch
 Titel der Lehrveranstaltung: Dynamische Optimierung von Dienstleistungen (MSM2324_08)
 (Name der Umfrage)

Verwendete Werte in der Profillinie: Mittelwert

Struktur und Aufbau

Die Lehrveranstaltung verläuft entlang einer für mich nachvollziehbaren Struktur ("roter Faden").	stimme voll zu		stimme gar nicht zu	n=14	mw=1,93	md=2,00	s=1,00
Die Anforderungen an meine Mitarbeit im Rahmen der Lehrveranstaltung (z. B. Vor- und Nachbereitung, aktive Beteiligung) werden	stimme voll zu		stimme gar nicht zu	n=14	mw=2,00	md=2,00	s=0,88
Die Lehr-/Lerninhalte werden verständlich vermittelt.	stimme voll zu		stimme gar nicht zu	n=14	mw=2,14	md=2,00	s=0,77
Die Lehrperson wirkt bei den Einzelterminen auf mich gut vorbereitet.	stimme voll zu		stimme gar nicht zu	n=14	mw=1,21	md=1,00	s=0,43
Die Lehrperson schafft ein meiner Ansicht nach konstruktives Lernklima.	stimme voll zu		stimme gar nicht zu	n=14	mw=1,57	md=2,00	s=0,51

Prüfungen

Die Prüfungsanforderungen werden für mich nachvollziehbar erläutert.	stimme voll zu		stimme gar nicht zu	n=14	mw=2,36	md=2,50	s=0,74
Ich habe den Eindruck, dass ich mich mithilfe der Lehrveranstaltung gut auf die Prüfung vorbereiten kann.	stimme voll zu		stimme gar nicht zu	n=14	mw=2,43	md=2,00	s=1,16

Materialien

...stehen rechtzeitig zur Verfügung.	stimme voll zu		stimme gar nicht zu	n=14	mw=1,86	md=2,00	s=0,95
...stehen ausreichend lange zur Verfügung.	stimme voll zu		stimme gar nicht zu	n=13	mw=1,31	md=1,00	s=0,75
...fördern mein Verständnis der Inhalte der Lehrveranstaltung.	stimme voll zu		stimme gar nicht zu	n=14	mw=1,50	md=1,00	s=0,65

Kommunikation und Interaktion

Meine technische Ausstattung (d.h. Computer und Internetzugang) ist für die Teilnahme an der Lehrveranstaltung ausreichend.	stimme voll zu		stimme gar nicht zu	n=14	mw=1,21	md=1,00	s=0,58
Die angebotenen Formen zur lehrveranstaltungsbezogenen Kommunikation mit der Lehrperson sind für mich geeignet (z. B.	stimme voll zu		stimme gar nicht zu	n=13	mw=1,38	md=1,00	s=0,65
Die persönliche, lehrveranstaltungsbezogene Beratung durch die Lehrperson gelingt (auch bei räumlicher Distanz).	stimme voll zu		stimme gar nicht zu	n=10	mw=1,40	md=1,00	s=0,70
Die Lehrperson gibt mir lernförderliche Rückmeldungen zu meinen Beiträgen.	stimme voll zu		stimme gar nicht zu	n=12	mw=1,58	md=1,50	s=0,67
Die Lehrperson zeigt ausgeprägtes Interesse am Lernerfolg der Studierenden.	stimme voll zu		stimme gar nicht zu	n=14	mw=1,43	md=1,00	s=0,65
Die Lehrperson fördert aktive Mitarbeit der Studierenden.	stimme voll zu		stimme gar nicht zu	n=14	mw=1,43	md=1,00	s=0,51
Die Lehrperson sorgt für eine ruhige Arbeitsatmosphäre.	stimme voll zu		stimme gar nicht zu	n=14	mw=1,21	md=1,00	s=0,58

Die Lehrperson steht mir bei Bedarf ausreichend zur Verfügung (z. B. bei Rückfragen oder für weitere Hilfestellungen).	stimme voll zu		stimme gar nicht zu	n=11	mw=1,64	md=1,00	s=0,92
Es werden Möglichkeiten und Gelegenheiten zum Austausch mit anderen Teilnehmenden geschaffen.	stimme voll zu		stimme gar nicht zu	n=12	mw=2,25	md=2,00	s=1,14
Mir gelingt es, (auch bei räumlicher Distanz) mit anderen Teilnehmenden dieser Lehrveranstaltung in lehrveranstaltungsbezogenen Austausch zu	stimme voll zu		stimme gar nicht zu	n=11	mw=1,64	md=2,00	s=0,67

Kooperatives Lernen

...sind mir die Aufgabenstellungen immer klar. (*)	stimme voll zu		stimme gar nicht zu				
...wird darauf geachtet, dass sich die Gruppenmitglieder gleichermaßen beteiligen. (*)	stimme voll zu		stimme gar nicht zu				
...empfinde ich die Aufgabenstellungen der Gruppengröße angemessen. (*)	stimme voll zu		stimme gar nicht zu				
...steht die Lehrperson der Gruppe unterstützend zur Seite. (*)	stimme voll zu		stimme gar nicht zu				
Insgesamt unterstützen mich die Gruppenarbeiten beim Lernen. (*)	stimme voll zu		stimme gar nicht zu				

Übungen/Übungsaufgaben

...werden für mich verständlich gestellt.	stimme voll zu		stimme gar nicht zu	n=14	mw=2,57	md=2,00	s=1,02
...tragen für mich zum vertieften Verständnis der Inhalte bei.	stimme voll zu		stimme gar nicht zu	n=14	mw=1,79	md=2,00	s=0,89
...passen aus meiner Sicht zum Inhalt der zugehörigen Lehrveranstaltung.	stimme voll zu		stimme gar nicht zu	n=14	mw=1,86	md=1,50	s=1,17
...kann ich in einem zeitlich angemessenen Rahmen bearbeiten.	stimme voll zu		stimme gar nicht zu	n=14	mw=2,64	md=2,50	s=1,28
...werden für mich nachvollziehbar besprochen bzw. korrigiert.	stimme voll zu		stimme gar nicht zu	n=14	mw=2,07	md=2,00	s=1,14
Die Menge der Übungen/Übungsaufgaben empfinde ich als...	zu niedrig		zu hoch	n=14	mw=3,07	md=3,00	s=0,83
Den Schwierigkeitsgrad der Übungen/Übungsaufgaben empfinde ich als...	zu niedrig		zu hoch	n=14	mw=3,57	md=3,00	s=0,94

Motivation und Lernfortschritt

Ich setze mich vertieft mit den Inhalten der Lehrveranstaltung auseinander.	stimme voll zu		stimme gar nicht zu	n=13	mw=2,38	md=2,00	s=1,04
Ich setze meine für diese Lehrveranstaltung geplanten Lernaktivitäten um.	stimme voll zu		stimme gar nicht zu	n=14	mw=2,36	md=2,00	s=0,93
Wenn ich möchte, kann ich die Lehr-/Lerninhalte nach meinen Vorstellungen vor- und nachbereiten.	stimme voll zu		stimme gar nicht zu	n=14	mw=1,93	md=2,00	s=0,92
In der Lehrveranstaltung habe ich regelmäßig Gelegenheiten, meinen Lernfortschritt zu reflektieren.	stimme voll zu		stimme gar nicht zu	n=14	mw=2,57	md=2,00	s=1,16
Die Lehrveranstaltung motiviert mich zur aktiven Auseinandersetzung mit ihren Themen.	stimme voll zu		stimme gar nicht zu	n=14	mw=2,71	md=3,00	s=1,20
Wenn Fragen aufkommen, wird hierauf für mich angemessen eingegangen.	stimme voll zu		stimme gar nicht zu	n=13	mw=1,69	md=2,00	s=0,85

Lernzuwachs

Ich verfüge über Wissen über die Fachinhalte der Lehrveranstaltung. - so ist es <u>aktuell</u> :	stimme voll zu		stimme gar nicht zu	n=14	mw=2,64	md=3,00	s=0,74
--	----------------	--	---------------------	------	---------	---------	--------

Ich verfüge über Wissen über die Fachinhalte der Lehrveranstaltung. - so war es <u>vor Beginn</u> der Veranstaltung:	stimme voll zu		stimme gar nicht zu	n=14	mw=4,71	md=5,00	s=1,49
Ich kann die Fachinhalte der Lehrveranstaltung anwenden. - so ist es <u>aktuell</u> :	stimme voll zu		stimme gar nicht zu	n=14	mw=3,14	md=3,00	s=1,46
Ich kann die Fachinhalte der Lehrveranstaltung anwenden. - so war es <u>vor Beginn</u> der Veranstaltung:	stimme voll zu		stimme gar nicht zu	n=14	mw=4,57	md=5,00	s=1,50

Workload und Anforderungen

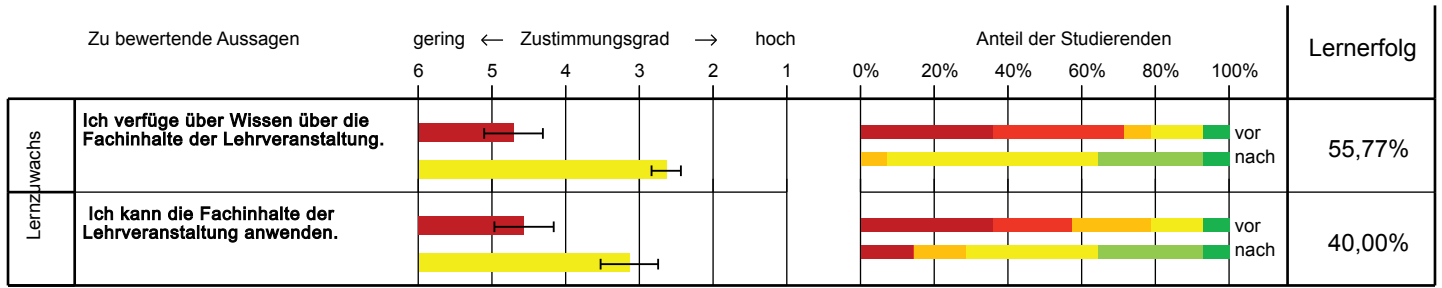
Mein Arbeitsaufwand für diese Lehrveranstaltung ist im Verhältnis zu den vergebenen Leistungspunkten/ Credit Points (1 CP = 30 Zeitstunden pro Semester)	viel geringer		viel höher	n=11	mw=3,27	md=3,00	s=0,47
Den von mir für diese Lehrveranstaltung benötigten Arbeitsaufwand empfinde ich als...	sehr niedrig		sehr hoch	n=13	mw=3,46	md=4,00	s=0,66
Die in dieser Lehrveranstaltung gestellten Anforderungen empfinde ich als...	sehr niedrig		sehr hoch	n=12	mw=3,58	md=3,50	s=0,67

Form der Veranstaltung und Gesamtbewertung

Es gelingt mir, mich für die <u>Präsenzphasen</u> der Lehrveranstaltung zu motivieren.	stimme voll zu		stimme gar nicht zu	n=14	mw=2,43	md=2,00	s=0,76
Es gelingt mir, mich für die <u>Onlinephasen</u> der Lehrveranstaltung zu motivieren. (*)	stimme voll zu		stimme gar nicht zu	n=14	mw=2,43	md=2,00	s=1,02
Ich finde, dass die <u>Präsenzphasen</u> und <u>Selbstlernphasen</u> in dieser Lehrveranstaltung sinnvoll kombiniert sind.	stimme voll zu		stimme gar nicht zu	n=10	mw=2,10	md=2,00	s=1,10
Ich finde, dass die <u>Onlinephasen</u> und <u>Selbstlernphasen</u> in dieser Lehrveranstaltung sinnvoll kombiniert sind. (*)	stimme voll zu		stimme gar nicht zu	n=14	mw=2,21	md=2,00	s=1,05
Ich finde, dass die <u>Onlinephasen</u> und <u>Präsenzphasen</u> in dieser Lehrveranstaltung sinnvoll kombiniert sind. (*)	stimme voll zu		stimme gar nicht zu	n=14	mw=2,64	md=2,00	s=1,28
Die Veranstaltung steht in einem für mich erkennbaren inhaltlichen Zusammenhang mit anderen Veranstaltungen meines Studiengangs.	stimme voll zu		stimme gar nicht zu	n=14	mw=1,93	md=2,00	s=0,83
Die Inhalte der Veranstaltung tragen zu den Qualifikationszielen (wissenschaftliche Grundlagen, Methodenkompetenz, berufsfeldbezogene	stimme voll zu		stimme gar nicht zu	n=14	mw=2,21	md=2,00	s=1,05
Wie bewerten Sie diese Lehrveranstaltung bisher insgesamt?	sehr gut		sehr schlecht	n=14	mw=1,93	md=2,00	s=0,83

(*) Hinweis: Wenn die Anzahl der Antworten auf eine Frage zu gering ist, wird für die Frage keine Auswertung angezeigt.

Lernerfolgsevaluation



Befragungszeitpunkt ■ vor dem Modul ■ nach dem Modul

Selbsteinschätzung ■ trifft überhaupt nicht zu ■ trifft voll zu

Grafische Darstellung adaptiert nach Raupach et al. Med Teach 2011; 33: e446-ee453.
Die Fehlerbalken im linken Teil der Grafik entsprechen den Standardfehlern.

Offene Kommentare der Studierenden:

a) *„Haben Sie darüber hinaus Kommentare zum Bereich Struktur und Aufbau?“*

- Das Arbeitsklima ist sehr gut. Der Professor wirkt vorbereitet und motiviert und geht auf Fragen ein. Ich finde das Skript und die enthaltenen Slides jedoch häufig unübersichtlich.
- Ich fand, dass die freien Stellen in den Vorlesungsfolien, die dann während der Veranstaltung ausgefüllt wurden, eher vom Nachvollziehen des Stoffes abgelenkt haben, da man sich in diesen Momenten auf das Mitschreiben und nicht auf das Verstehen konzentrieren musste. Vielleicht gibt es bessere Wege, um direkte Mitarbeit anzuregen. Außerdem war das Zeitmanagement oft ein Problem. Wenn in fast jeder Vorlesung überzogen wird, ist es für Studierende schwierig, nachfolgende Termine wahrzunehmen. Dieses Problem hängt wahrscheinlich mit dem Ausfüllen der Folien zusammen.
- Ich finde das Modul sehr gut und der. Der Professor ist sehr hilfsbereit.
- Ich finde es gut, dass die Beispiele im Skript detailliert vorgerechnet und besprochen werden.

b) *„Haben Sie darüber hinaus Kommentare zum Bereich Prüfungen?“*

- Es wäre schön, wenn mehr Altklausuren/Probeklausuren zur Verfügung stehen würden.
- Es ist sehr theoretisch, wodurch man nicht nachvollziehen kann, was in der Klausur drankommt.

c) *„Haben Sie darüber hinaus Kommentare zu den bereitgestellten (digitalen) Lehr-/Lernmaterialien?“*

- Es wäre gut, wenn die Übungen früher zur Verfügung stehen würden.
- Ich finde es schade, dass es keine Videos zur Vorlesung gibt, damit man den Stoff zuhause nochmal nachvollziehen kann.

d) *„Haben Sie darüber hinaus Kommentare zu den durchgeführten Übungen bzw. gestellten Übungsaufgaben?“*

- Frau Mitter redet oft ziemlich schnell, sodass man nicht alles mitbekommt und versteht. Wenn man Fragen zum Stoff hat, erklärt sie es sehr gut.
- Ich würde mir mehr Erklärungen wünschen und diese nicht durch andere Studierende.
- Ich fände es besser, wenn die Übungen von Anfang an zur Verfügung stehen würden, da man sich so die Zeit selber einteilen kann.

e) *„Welche Fachinhalte der Veranstaltung interessieren Sie besonders?“*

- Anwendungsaspekte
- Dynamische Optimierung

f) *„Was hat Ihnen an dieser Lehrveranstaltung bisher gut gefallen? Was sollte unbedingt beibehalten werden?“*

- Der Gastvortrag war sehr interessant.
- Die Bonuspunkte für die Klausur haben mir gut gefallen.
- Die Besprechung aller Übungsaufgaben war sehr gut.

g) *„Was könnte künftig anders gemacht werden? Welche Vorschläge haben Sie?“*

- Mehr Altklausuren wären hilfreich.
- Die Gestaltung der Übung wäre anders besser.